



Tresore

www.aks-anker.de

ANKER 
selection

CounterCache Sicherheit aus der Box

Halten Sie Ihren Bargeldbestand ohne Unterbrechung unter Verschluss und in sicherer Vewahrung

Mehr als 1.000.000 **CounterCache** Einheiten schützen jeden Tag den Bargeldbestand von über 2 Milliarden Euro.

Die CounterCache ist verfügbar als Basic und Classic Variante.

Die **CounterCache Basic** ist ideal für den Einzelhändler, der nach einer kostengünstigen, sicheren und effizienten Lösung für die Zwischensicherung der Banknoten sucht. Das robuste Metallgehäuse ist mit dem bestehende Kassenplatz verbunden und wird per Schlüssel gelöst. Die Box kann dann zum Entleeren entnommen werden.

Die **CounterCache Classic** ist geeignet für den regen Betrieb. Anders als bei der CounterCache Basic verbleibt sie, einmal am Kassensystem installiert, dauerhaft an Ort und Stelle. Das zugeführte Bargeld wird in einer inneren Kassette gesichert. Die gefüllte Kassette kann per Schlüssel leicht gegen eine leere Kassette ausgetauscht werden. Sie haben weniger Zeitaufwand an den Kassen, im Schichtwechsel oder bei der Rohrpost. Nach Einlagerung in die CounterCache Classic Box kann nur noch autorisiertes Personal per Schlüssel auf das Bargeld zugreifen.



CounterCache Basic

› Manipulationssicher

› Verringertes Überfallrisiko

› Robustes Metallgehäuse

› Problemlose Integration am Kassenplatz



CounterCache Classic

ANKER hält sein Qualitätsversprechen und bietet 100% Sicherheit - auch bei Abschöpfung.

360° Sicherheit – 100% ANKER





Tresore

ANKER 
selection

CounterCache Weniger ist mehr

Weniger Aufwand bei der Abschöpfung

Die Abschöpfung durch die Kassenleitung entfällt und das Bargeld ist kürzer im offenen Zugriff.

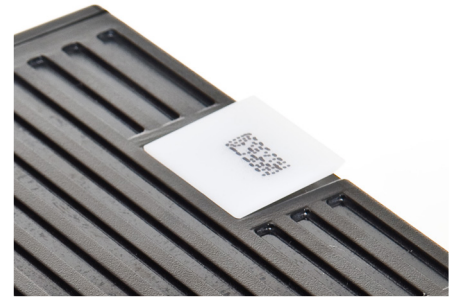
Weniger Ausfallzeiten

Interner Bargeldtransport wird reduziert und Mitarbeiter haben mehr Zeit für Kunden.

Weniger Schwund

Kurze Offenlegung des Bargeldes und Erhöhung des internen Diebstahlschutzes.

- › Optimierte Lösung zur sicheren Aufbewahrung des Bargelds
- › Kompaktes und robustes Metallgehäuse
- › Problemlose Integration in bestehenden Kassenplatz
- › Unter dem Kassentisch montiert
- › Manipulationssicherer Verschluss mit Seriennummer oder Barcode (optional)



Für die CounterCache Classic Boxen gibt es Versiegelungen,...



... die den spurlosen Zugang zum Geld unmöglich machen (nur für CounterCache Classic).

ANKER ist offizieller Partner von

volumatic 
Intelligent Cash Handling

Anker Kassensysteme GmbH

Striegauer Str. 21 | 33719 Bielefeld | Germany
www.aks-anker.de

☎ +49 (0) 521 301-0

📠 +49 (0) 521 301-335

✉ info@aks-anker.de

100 %
Sicherheit
am POS.

Premium-
Qualität

Made in
Europe.

