

ANKER
CAJONES DE EFECTIVO



CAJONES DE EFECTIVO

Todos nuestros cajones

RESUMEN	SCC ^{NEO} Página 3	OCC Página 5	OCC CASH AUTOMATION Página 7	ECC Página 9	UCC Página 11	CCC Página 13
						
DIMENSIONES (AXFXA) IN MM APROXIMADAMENTE	459 x 155 x 100	460 x 160 x 100	460 x 160 x 105	482 x 175 x 100	460 x 169 x 100	485 x 168 x 103
PESO IN KG APROXIMADAMENTE	1,7	2,0	2,2	1,9	4,8	8,4
MATERIAL	Plástico ABS				Exterior: Acero Interior: plástico ABS	
COLOR	RAL 9002 <input type="radio"/> RAL 7021 <input checked="" type="radio"/>	RAL 7021 <input checked="" type="radio"/>		RAL 9002 <input type="radio"/> RAL 7021 <input checked="" type="radio"/>		RAL 7045 <input checked="" type="radio"/>
NÚMERO DE COMPARTIMENTOS PARA LAS MONEDAS	8 // opcional hasta 9	8 // opcional hasta 10	8	Hasta 9	8 // opcional hasta 10	8
NÚMERO DE COMPARTIMENTOS PARA LOS BILLETES	4/5	4	4	6	5	5
CAZOLETAS DE CONTEO POR PESO	Opcional		Sí	Opcional		Sí
INSERTO INTERIOR EXTRAÍBLE	No				Sí	
CONEXIÓN ELECTRICA EN VOLTS	12, 24, 36				12, 24	24
INTERFAZ	Compatible con todos los sistemas disponibles en el mercado					
CABLE	Los cables se piden por separado: RJ12 y SDL, otros cables bajo petición				Cable RJ12 de 3 m o cable SDL de 3,2 m, otros bajo petición	Cable RJ12 de 3 m
CIERRE // TIPO DE CIERRE	Los cajones disponen de cerraduras de leva de 2 posiciones/sin cerradura/idénticas o diferentes, otras cerraduras bajo petición					
INSERTO CON CERRADURA	No				Con cerradura 	Con cerradura 



SCC^{neo}

Cajón probado, aún mejor

Con el SCCneo, ANKER presenta un digno sucesor con todas las ventajas del cajón vertical SCCplus y las fortalezas funcionales del OCC. El cajón SCC, de eficacia probada, es uno de los productos más populares de ANKER y se ha consolidado en el mundo de los TPV gracias a su durabilidad y calidad de fabricación. Visualmente, el SCCneo destaca por su nuevo diseño rayado, que es un rasgo de reconocimiento conocido, además del práctico diseño interior.

Al eliminar los bordes, el SCCneo es ahora visualmente uniforme en todos sus lados. Otro punto positivo es

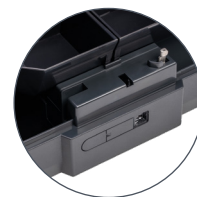
la superficie „Easyclean“. Esto facilita la limpieza del cassette. Es mucho más difícil que la suciedad y la grasa se depositen en el material. La base cubierta lateralmente evita la acumulación de suciedad, por ejemplo, migas u otros restos de comida. El nuevo cajón abatible estándar se adapta a todas las placas base SCC ya instaladas en la caja. No hay cambios para usted ni para su personal: el práctico diseño interior sigue siendo el mismo. Los accesorios de los predecesores son 100% compatibles. Esto significa que los accesorios existentes, como las cazoletas de monedas, pueden seguir utilizándose sin problemas.



Caja abierta



Caja cerrada



Cierre optimizado

RESUMEN DEL SCC^{NEO}

- 4,2 millones de ciclos de apertura en el DEKRA
- Prueba de resistencia DEKRA
- Superficie fácil de limpiar
- Base protegida gracias al nuevo diseño
- El compartimento para las monedas se puede extraer por separado
- Compartimentos traseros de monedas ajustables



→ **UN DISEÑO FUNCIONAL**

Se ha mantenido el diseño del SCC, que está bien establecido en el mercado. El inserto de las monedas puede retirarse por completo. Las cazoletas de monedas de la versión anterior del SCC pueden utilizarse sin problemas.

→ **POSIBILIDADES DE CONEXIÓN ELÉCTRICA**

Compatible con todos los sistemas.

→ **CABLE DE CONEXIÓN**

Se piden por separado: RJ12 y SDL, otros cables a petición.

→ **CIERRE DEL CAJÓN**

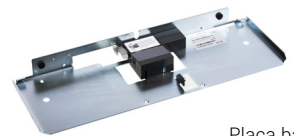
Cerradura de cilindro de leva de 2 posiciones con 2 llaves, posibilidad de llaves diferentes, misma cerradura o sin cerradura. Disponibles otras funciones.



Inserciones extraíbles



Caja llena



Placa base

RESUMEN DEL PRODUCTOS	SCC ^{NEO}
DIMENSIONES (A X F X A) EN MM (APROXIMADAMENTE)	330 x 360 x 100
PESO IN KG APROXIMADAMENTE	4,4
MATERIAL	Construido en plástico ABS
COLOR	Antracita RAL 7021 ● // Gris claro RAL 9002 ○
NÚMERO DE COMPARTIMENTOS	4/5 compartimentos para billetes, 8 (opcionalmente ampliables a 9) compartimentos para monedas
CONEXIÓN ELECTRICA EN VOLTS	12, 24, 36
INTERFAZ	Compatible con todos los sistemas
CIERRE // TIPO DE CIERRE	Cerradura de cilindro de leva de 2 posiciones/sin cerradura // elección de cerraduras idénticas o diferentes, otras cerraduras bajo petición
PESAJE DE COMPARTIMENTOS DE MONEDAS	<i>Opcional</i>



Nota: La placa base está asociada al puesto de caja y la caja al operador



OCC

Flexibilidad ilimitada

Todos los requisitos en cuanto a diseño, flexibilidad, compatibilidad y seguridad que se esperan de una caja de efectivo moderna se cumplen con creces con nuestra caja de efectivo OCC ANKER OmniOption. Con ella obtendrá una caja de efectivo multifuncional en su punto de venta. Consta de una robusta carcasa de plástico y una división interior flexible. Con la OCC, los partidarios de la división en compartimentos clásica han dado con el producto ideal, ya que puede utilizarse para todas las divisas; esto la convierte en una opción excelente también para uso internacional.

La OCC se controla electrónicamente mediante el sistema de caja directamente, adaptándose así con flexibilidad a sus necesidades y procesos. Puede elegir entre la versión sin cerradura o la que viene equipada con una cerradura de calidad. Una cerradura de seguridad con llave opcional proporciona una seguridad extra.

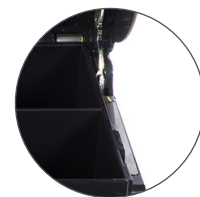
En una prueba de esfuerzo realizada por un instituto independiente, la OCC superó 4,2 millones de ciclos de apertura sin problemas.



Caja abierta



Caja cerrada



Mecanismo de apertura de la tapa guiada de la cubierta

RESUMEN DEL OCC

- Los compartimentos para monedas y billetes tienen un posicionamiento flexible
- Mecanismo de apertura guiada de la tapa
- Puede utilizarse con o sin cerradura
- Transporte seguro en un cajón totalmente funcional
- Robusto y duradero



→ **DISEÑO FUNCIONAL**

El inserto interior puede extraerse por separado. Debajo de la bandeja de monedas hay espacio para los rollos de monedas.

→ **POSIBILIDADES DE CONEXIÓN ELÉCTRICA**

Compatible con todos los sistemas.

→ **CABLE DE CONEXIÓN**

Pida por separado: RJ12 y SDL, otros cables a petición.

→ **CIERRE DEL CASSETTE**

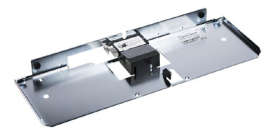
Cerradura de cilindro de leva de 2 posiciones con 2 llaves, con diferentes llaves, con la misma cerradura o sin ella.



Inserciones extraíbles



Caja llena



Placa base

RESUMEN DEL PRODUCTOS	OCC
DIMENSIONES (A X F X A) EN MM (APROXIMADAMENTE)	460 x 160 x 100
PESO IN KG APROXIMADAMENTE	2,0
MATERIAL	Plástico ABS
COLOR	Antracita RAL 7021 ● // Gris claro RAL 9002 ○
NÚMERO DE COMPARTIMENTOS	4 compartimentos para billetes, 8 (opcionalmente hasta 10) compartimentos para monedas
CONEXIÓN ELECTRICA EN VOLTS	12, 24, 36
INTERFAZ	Compatible con todos los sistemas
CIERRE // TIPO DE CIERRE	Cerradura de cilindro de 2 posiciones/sin cerradura // elección de cerraduras idénticas o diferentes, otras cerraduras a petición
PESAJE DE COMPARTIMENTO DE MONEDAS	Opcional



Nota: La placa base está asociada al puesto de caja y la caja al operador



OCC Cash Automation

Volumen para todo el día

Cada sector es exigente a su manera. Y las cajas de ANKER se adaptan a estas circunstancias. Dado que el mercado se encuentra en permanente cambio, las necesidades varían también a menudo. Para dar respuesta a estas necesidades, ANKER ha desarrollado la caja de efectivo OmniOption para Cash Automation. Esta caja se caracteriza por disponer de otro inserto en comparación con la OCC clásica.

Este inserto ofrece un mayor volumen para monedas para poder llenar la caja con más cantidad de cambio. De

esta manera se evita el tener que recargar cambio, con el consiguiente tiempo que ello consume. El inserto para efectivo se puede utilizar sin problemas en la el anterior modelo OCC de ANKER y sirve para optimizar el proceso de trabajo.

En una prueba de esfuerzo realizada por un instituto independiente, la OCC superó 4,2 millones de ciclos de apertura sin problemas.



Caja abierta



Caja cerrada



Compartimentos para monedas especialmente profundos

RESUMEN DEL OCC CASH AUTOMATION

- Basado en el popular OCC
- Optimizado para su uso con Cash Automation
- Fácil de quitar la inserción de monedas debido a las asas
- Volumen especialmente elevado de los compartimentos para monedas
- Mecanismo de apertura de la tapa guiada



→ **DISTRIBUCIÓN FUNCIONAL DEL INTERIOR**

El inserto interior puede extraerse por separado. El monedero tiene unas pequeñas asas extraíbles que facilitan su inserción y extracción.



Inserciones extraíbles

→ **POSIBILIDADES DE CONEXIÓN ELÉCTRICA**

Compatible con todos los sistemas.

→ **CABLE DE CONEXIÓN**

Pida por separado: RJ12 y SDL, otros cables a petición.



Caja llena

→ **CERRADURA DE LA CAJA DE MONEDAS**

Cerradura de cilindro de leva de 2 posiciones con 2 llaves, con diferentes combinaciones, posibilidad de cerradura idéntica o sin cerradura.



Placa base

RESUMEN DEL PRODUCTOS	OCC CASH AUTOMATION
DIMENSIONES (A X F X A) EN MM (APROXIMADAMENTE)	460 x 160 x 100
PESO IN KG APROXIMADAMENTE	2,2
MATERIAL	Plástico ABS
COLOR	Antracita RAL 7021 ●
NÚMERO DE COMPARTIMENTOS	4 compartimentos para billetes, 8 compartimentos para monedas
DISEÑO ELÉCTRICO EN FORMA DE V	12, 24, 36
INTERFAZ	Compatible con todos los sistemas
CIERRE // TIPO DE CIERRE	Cerradura de cilindro de leva de 2 posiciones/sin cerradura // elección de cerraduras idénticas o diferentes, otras cerraduras a petición

Nota: La placa base está asociada al puesto de caja y la caja al operador



ECC

Preparada para Euro

Nuestra caja de efectivo ECC ANKER Euro se basa en el mismo concepto que la SCC. Sin embargo, se diferencia por su tamaño y la división de los compartimentos para monedas y billetes. Esta caja de efectivo es nuestra cajón de plástico con mayor capacidad. Gracias a su configuración, puede utilizarse de manera que ofrezca espacio para todas las monedas y pueda contener un gran volumen de cambio.

Y la misma flexibilidad presenta la ECC también en cuanto a las variantes de cierre: puesto que se controla y abre electrónicamente a través del sistema de caja, si se desea,

puede utilizarse sin ningún tipo de cerradura. Igualmente, para el ECC también pueden utilizarse una cerradura de calidad y diversos mecanismos de cierre especiales. Para abrir manualmente la caja sin dificultad, tiene a su disposición productos como nuestra apertura manual. Una cerradura de seguridad con llave opcional proporciona un plus de seguridad.

En una prueba de esfuerzo realizada por un instituto independiente, la OCC superó 4,2 millones de ciclos de apertura sin problemas.



Caja abierta



Caja cerrada



Caja con 9 compartimentos para monedas

RESUMEN DEL ECC

- Gran volumen para más efectivo
- Compartimentos para monedas insertables individualmente
- Con ranura para recibos
- Puede utilizarse sin cerradura
- Robusto y duradero



→ **COMPARTIMENTACIÓN INTERIOR FUNCIONAL**

El inserto para monedas con dos compartimentos para billetes es extraíble. Debajo del monedero hay un compartimento universal en el que se pueden guardar los recibos en la ranura de inserción.



Inserciones extraíbles

→ **POSIBILIDADES DE CONEXIÓN ELÉCTRICA**

Compatible con todos los sistemas.

→ **CABLE DE CONEXIÓN**

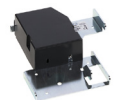
Pida por separado: RJ12 y SDL, otros cables a petición.



Caja llena

→ **CERRADURA DE LA CAJA DE MONEDAS**

Cerradura de cilindro de leva de 2 posiciones con 2 llaves, con diferentes combinaciones, posibilidad de cerradura idéntica o sin cerradura.



Placa base

RESUMEN DEL PRODUCTOS	ECC
DIMENSIONES (A X F X A) EN MM (APROXIMADAMENTE)	482 x 175 x 100
PESO IN KG APROXIMADAMENTE	1,9
MATERIAL	Plástico ABS
COLOR	Antracita RAL 7021 ● // Gris claro RAL 9002 ○
NÚMERO DE COMPARTIMENTOS	6 compartimentos para billetes, hasta 9 compartimentos para monedas
CONEXIÓN ELECTRICA EN VOLTS	12, 24, 36
INTERFAZ	Compatible con todos los sistemas
CIERRE // TIPO DE CIERRE	Cerradura de cilindro de leva de 2 posiciones/sin cerradura // elección de cerraduras idénticas o diferentes, otras cerraduras a petición
PESAJE DE COMPARTIMENTO DE MONEDAS	Opcional



Nota: La placa base está asociada al puesto de caja y la caja al operador

UCC

Caja metálica según el concepto ANKER

Para los partidarios de las carcasas metálicas, con la caja de efectivo UCC ANKER Universal ofrecemos una alternativa que se mantiene fiel al concepto ANKER. La carcasa exterior se monta sobre una placa base la cual se ancla a la caja o mostrador. Esto permite extraer el cajón completo, esto facilita la limpieza de la caja o para la realización de labores de mantenimiento. La base se suministra sin ningún tipo de sistema electrónico, puesto que este se encuentra instalado en la carcasa exterior de la caja de efectivo. De esta manera es posible montar la carcasa exterior también sin ninguna base, si así se desea.

La UCC se abre electrónicamente a través del sistema de caja directamente. La caja exterior se puede adquirir con una cerradura de calidad o sin ningún tipo de cerradura. Para la caja interior hay disponible una cerradura de calidad o un sistema «turnkey». El «turnkey» es una variante sin llave con la que se encaja un pasador en la tapa para cerrar la caja interior.



Caja abierta



Caja cerrada



Caja interior con tapa

RESUMEN DEL UCC

- Robusta carcasa exterior totalmente metálica
- Caja interior extraíble individualmente con asas desmontables
- Casette interior con cierre para un transporte seguro
- Robusto y duradero



→ **CASSETTE INTERIOR BLOQUEABLE**

El cassette interior puede extraerse fácilmente mediante asas retráctiles e incluso puede bloquearse para un transporte seguro. Además, el inserto de la moneda también puede extraerse individualmente.



Inserciones extraíbles

→ **POSIBILIDADES DE CONEXIÓN ELÉCTRICA**

Compatible con todos los sistemas.

→ **CABLE DE CONEXIÓN**

Cable RJ12 de 3 m o cable SDL de 3,2 m, otros a petición.





Caja llena

→ **CERRADURA DE LA CAJA DE MONEDAS**

Para ambos cajones: cerradura de cilindro de leva de 2 posiciones con 2 llaves, diferentes posibilidades de cierre, igual o sin cerradura.



Placa base

RESUMEN DEL PRODUCTOS	UCC
DIMENSIONES (A X F X A) EN MM (APROXIMADAMENTE)	460x 169 x 100
PESO IN KG APROXIMADAMENTE	4,8
MATERIAL	Acero galvanizado, casete interior de plástico ABS
COLOR	Antracita RAL 7021 ● // Gris claro RAL 9002 ○
NÚMERO DE COMPARTIMENTOS	5 compartimentos para billetes, 8 (opcionalmente hasta 10) compartimentos para monedas
CONEXIÓN ELECTRICA EN VOLTS	12, 24
INTERFAZ	Compatible con todos los sistemas
CIERRE // TIPO DE CIERRE	Cerradura de cilindro de leva de 2 posiciones/sin cerradura // elección de cerraduras idénticas o diferentes, otras cerraduras bajo petición
PESAJE DE COMPARTIMENTO DE MONEDAS	<i>Opcional</i> 
CASSETTE INTERIOR EXTRAÍBLE	<i>Sí</i> 

Nota: La placa base está asociada al puesto de caja y la caja al operador



CCC

Sin llave para más seguridad

¿El concepto de estructura de ANKER formado por la caja y la base le ha entusiasmado, pero no quiere renunciar al metal tampoco en el inserto para efectivo? Entonces, la caja de efectivo CCC ANKER Cash & Carry es la solución perfecta para usted. La base, la carcasa exterior y el inserto para efectivo de chapa de acero galvanizado forman, conjuntamente con la tapa de acero inoxidable, una unidad cerrada en el sentido más estricto de la palabra. Por otro lado, la CCC no lleva ningún tipo de llave. La apertura de la carcasa exterior se controla exclusivamente a través del

sistema de caja, de modo que se suprime cualquier tipo de cerradura. También en el interior puede prescindirse de cerraduras, puesto que la tapa del inserto para efectivo se queda cerrada con un imán una vez que se extrae de la carcasa.

Los compartimentos para monedas y billetes del inserto se colocan en el lado izquierdo o derecho de la caja en función de las necesidades. El inserto para efectivo cuenta con ocho recipientes para monedas pesables.



Caja abierta



Caja cerrada



Casete interior metálico

RESUMEN DEL CCC

- Robusto cassette de acero
- Robusta caja interior de metal
- Tapa de acero inoxidable para casos especialmente exigentes
- Puede utilizarse sin cerradura
- Caja exterior extraíble para su limpieza



→ **CAJÓN INTERIOR EXTRAÍBLE**

El cassette interior puede extraerse fácilmente mediante las asas retráctiles del cassette. La tapa interior del casete está bloqueada por un imán y puede liberarse pulsando un botón.



Inserciones extraíbles

→ **POSIBILIDADES DE CONEXIÓN ELÉCTRICA**

Compatible con todos los sistemas.

→ **TRANSPORTE SEGURO**

El casete puede extraerse fácilmente y transportarse en su totalidad, o bien puede extraerse el cajón interior.



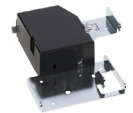
Caja llena

→ **CABLE DE CONEXIÓN**

Cable RJ12 de 3 m

→ **CERRADURA DEL CAJÓN**

Asegurado sin cerradura. La liberación se realiza mediante el sistema del POS.



Placa base

RESUMEN DEL PRODUCTOS	CCC
DIMENSIONES (A X F X A) EN MM (APROXIMADAMENTE)	485 x 168 x 103
PESO IN KG APROXIMADAMENTE	8,4
MATERIAL	Acero galvanizado
COLOR	Gris claro RAL 7045 ●
NÚMERO DE COMPARTIMENTOS	5 compartimentos para billetes, 8 compartimentos para monedas
CONEXIÓN ELECTRICA EN VOLTS	24
INTERFAZ	Compatible con todos los sistemas
CIERRE // TIPO DE CIERRE	Seguridad sin cerraduras
PESAJE DE COMPARTIMENTO DE MONEDAS	Sí
CASETTE INTERIOR EXTRAÍBLE	Sí

Nota: La placa base está asociada al puesto de caja y la caja al operador



ANKER

THE POS COMPANY

ANKER Solutions GmbH

Striegauer Straße 21
33719 Bielefeld

Tel: +49 (0) 521 - 301- 0

E-Mail: info@aks-anker.de



www.anker.net