



ECC

Bereit für jede Währung

Unsere ANKER Euro Geldkassette ECC basiert auf dem selben Konzept wie die SCC. Sie unterscheidet sich durch ihre Größe und die Aufteilung der Münz- und Scheinfächer. Diese Geldkassette ist unsere Kunststoffkassette mit dem größten Fassungsvermögen. Durch ihre Konfiguration ist sie so einsetzbar, dass sie allen Währungen Platz bietet und ein großes Volumen an Wechselgeld aufnehmen kann.

Flexibel zeigt sich die ECC auch bei den Schließvarianten. Da sie elektronisch durch das Kassensystem angesteuert

und geöffnet wird, kann sie auf Wunsch komplett ohne Schloss verwendet werden. Auch ein Qualitätsschloss und diverse, spezielle Schließmechanismen lassen sich für die ECC nutzen. Zur unkomplizierten manuellen Öffnung der Kassette sind für Sie Produkte wie unsere manuelle Handauslösung erhältlich. Zusätzliche Sicherheit gibt Ihnen ein optionales Sicherheitssteckschloss.

Beim Dauertest eines unabhängigen Instituts schaffte die ECC 4,2 Millionen Öffnungszyklen ohne Probleme.



Unbestückte Kassette



Geschlossene Kassette



Kassette mit 9 Münzfächern

DIE ECC AUF EINEN BLICK

- Großes Volumen für höheren Bargeldbestand
- Individuell steckbare Münzfächer
- Mit Belegschlitz
- Ohne Schloss einsetzbar
- Robust und langlebig



→ FUNKTIONALE INNENAUFTEILUNG

Der Münzeinsatz mit zwei Scheinfächern ist entnehmbar. Unter dem Münzeinsatz befindet sich ein Universalfach, in welche Belege durch den Einwurfschlitz verstaut werden können

→ ELEKTRISCHE ANSCHLUSSMÖGLICHKEITEN

Kompatibel zu allen Systemen.

→ ANSCHLUSSKABEL

Separat zu bestellen: RJ12 und SDL, andere Kabel auf Anfrage.

→ SCHLOSS AN DER GELDKASSETTE

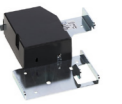
2-Positionen-Zylinderschloss inkl. 2 Schlüssel, verschieden-, gleichschließend oder ohne Schloss möglich.



Entnehmbare Einsätze



Bestückte Kassette



Basis

PRODUKTÜBERSICHT

ECC

ABMESSUNG (B X T X H) IN MM CA.

482 x 175 x 100

GEWICHT IN KG CA.

1,9

MATERIAL

ABS-Kunststoff

FARBEN

Anthrazit RAL 7021 ● Grauweiß RAL 9002 ○

ANZAHL FÄCHER

6 Schein-, bis zu 9 Münzfächer

ELEKTR. AUSFÜHRUNG IN V

12, 24, 36

SCHNITTSTELLEN

Kompatibel zu allen Systemen

SCHLIESSUNG // ART DER SCHLIESSUNG

2-Positionen-Zylinderschloss/ohne Schloss // Gleiche oder verschiedene Schließung wählbar, andere Schließungen auf Anfrage

VERWIEGBARE COIN CUPS

Optional



Anmerkung: Basisplatte ist dem Kassenplatz zugeordnet und die Geldkassette dem Bediener